

Berufliche Schule – Direktorat 7

Ausbildung – Weiterbildung – Hochschulreife
im sozialen und hauswirtschaftlichen Bereich



An der B7 unterrichten 129 Lehrkräfte in 6 verschiedenen Schularten auf ca. 100 Vollzeitstellen (Stand Okt)

	Vollzeit- schüler	Teilzeit- schüler	Berufs- praktikanten	Unterrichts- stunden/ W
BFS Kinderpflege	228			436
BFS Hauswirtschaft	149			431
BFS Sozialpflege	158			298
FAK Hauswirtschaft	94		37	240
FAK Sozialpädagogik	164	164	79	595
Berufsoberschule	272			445
Gesamt	1065	164	116	2446



Probezeitergebnisse 2010/2011

	Probezeit bestanden	Probezeit nicht bestanden
BFS Kinderpflege	98	13
BFS Hauswirtschaft II	38	2
BFS Hauswirtschaft III	16	2
BFS Sozialpflege	80	9
FAK Hauswirtschaft	44	1
FAKS Sozialpäd. Seminar	100	0 (3 verl. Probezeit)
FAKS 1. Studienjahr	91	2 (2 verl. Probezeit)
BOS Vorklasse	70	12
BOS 12. Klasse	103	41



Ergebnisse des Jahresfortgangs

(Jahresfortgang BFS Hw 11. Klasse ist zugleich Abschlussprüfung)

	Jahresfortgang bestanden	Jahresfortgang nicht bestanden
BFS Kinderpflege	86	3
BFS Hauswirtschaft 10.+11.	52	3
BFS Sozialpflege	74	1
FAK Hauswirtschaft 13.	44	0
FAK Hauswirtschaft 14. <small>(1. Pr. Abschnitt)</small>	34	3
FAK SPS	49	0
FAK Sozialpädagogik	90	0
Berufsoberschule	194	18



Ergebnisse der Abschlussprüfungen 2011

	angestrebte Prüfung bestanden	Prüfung nicht bestanden
BFS Kinderpflege	70	10
BFS Hauswirtschaft 11.+12.	78	4
BFS Sozialpflege	52	2
FAK Hauswirtschaft 15.	34	0
FAKS Kinderpflegeprüfung	46	1
FAKS theor. Abschlusspr.	63	2
Berufsoberschule 12.	86	9
Berufsoberschule 13.	32	4



Allgemein bildende Abschlüsse (absolute Zahlen/ Juli 2011)

(Keine Mehrfachnennung; angegeben ist jeweils der höchste aktuell erreichte Abschluss)

	Mittlerer Abschluss	Fachg. FHR	FHR	fachg. HR	Allg. HR
BFS Kinderpflege	47				
BFS Hauswirtschaft	47				
BFS Sozialpflege	20				
FAK Hauswirtschaft		3	12		
FAK Sozialpädagogik	-	21	24	1	-
Berufsoberschule	70	-	86	13	19
Gesamt	184	24	122	14	19



Anteil der männlichen Schüler

	weiblich	männlich	männlich in %	gesamt
BFS Kinderpflege	205	23	10%	228
BFS Hauswirtschaft	135	14	9%	149
BFS Sozialpflege	131	27	17%	158
FAK Hauswirtschaft	112	19	15%	131
FAK Sozialpädagogik	359	48	12%	407
Berufsoberschule	222	50	18%	272
Gesamt	1164	181	13%	1345



Nicht in Nürnberg wohnen

	Schüler	in %	gesamt
BFS Kinderpflege	72	32%	228
BFS Hauswirtschaft	56	38%	149
BFS Sozialpflege	46	29%	158
FAK Hauswirtschaft	86	66%	131
FAK Sozialpädagogik	204	50%	407
Berufsoberschule	157	58%	272
Gesamt	621	46%	1345



Verteilung der Bekenntnisse in Prozent

	RK	EV	IL	BL	SO
BFS Kinderpflege	32%	32%	18%	9%	9%
BFS Hauswirtschaft	32%	37%	15%	9%	7%
BFS Sozialpflege	25%	37%	22%	9%	8%
FAK Hauswirtschaft	40%	48%	3%	5%	4%
FAK Sozialpädagogik	33%	46%	4%	13%	3%
Berufsoberschule	35%	39%	13%	10%	4%
Gesamt	35%	41%	11%	10%	5%



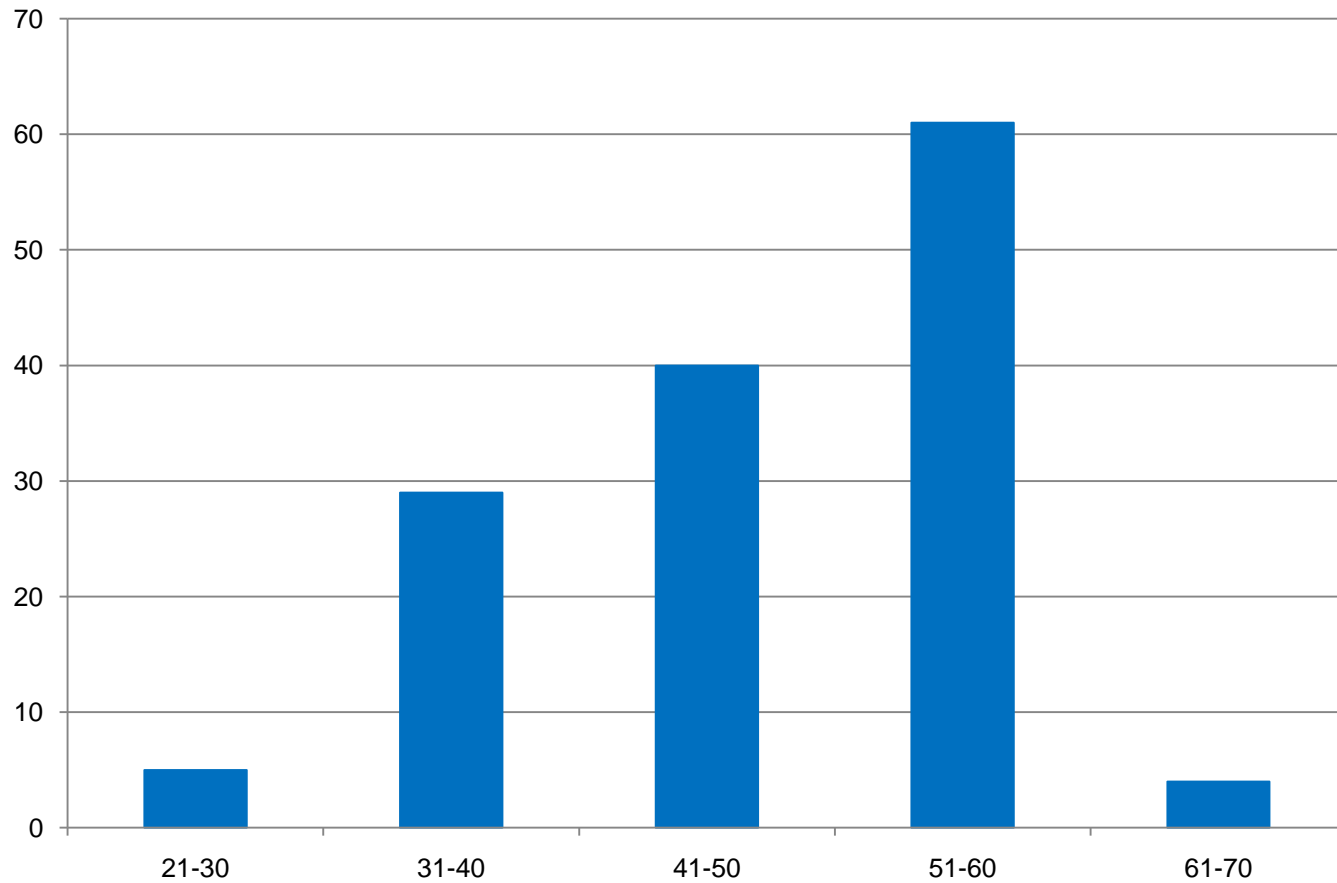
Migrationshintergrund

(keine deutsche Staatsangehörigkeit, Aussiedler, nicht in Deutschland Geborene, Eingebürgerte)

	Anzahl	In Prozent	von insgesamt Schülern
BFS Kinderpflege	74	32%	228
BFS Hauswirtschaft	39	26%	149
BFS Sozialpflege	61	39%	158
FAK Hauswirtschaft	18	14%	131
FAK Sozialpädagogik	53	13%	407
Berufsoberschule	49	18%	272
Summe	294	22%	1345



Alter der Lehrkräfte



Berufsfachschule für Kinderpflege

- Zugang mit erfolgreichem Hauptschulabschluss
- Dauer: 2 Jahre
- Abschluss: Staatlich geprüfte/r Kinderpfleger/in
- Einsatzbereich v. a. in Kindergärten



Berufsfachschule für Hauswirtschaft

- Dauer:
für Hauptschüler/Innen
3 Jahre;
mit mittlerem
Schulabschluss 2 Jahre;
- Abschluss:
Hauswirtschaftler/in
- Einsatzbereich in
Privathaushalten, Groß-
küchen, Kantinen, Heimen
sowie als Fachlehrerin



Berufsfachschule für Sozialpflege

- Zugang: Beendete Vollzeitschulpflicht
- Dauer: 2 Jahre
- Abschluss: Staatlich geprüfte/r Sozialbetreuer/in
- Einsatzbereich: Mitarbeit in der Alten-, Familien- und Behindertenhilfe und im ambulanten Dienst



Fachakademie für Hauswirtschaft

- Zugang mit mittlerem Schulabschluss und einschlägiger Berufsausbildung
- Dauer: 3 Jahre
- Abschluss: Betriebsleiter/in für Hauswirtschaft, Ernährung und Versorgung
- Einsatzbereich: mittleres Management in hauswirtschaftlichen Großbetrieben



Fachakademie für Sozialpädagogik

- Zugang: mit (einschläg.) Berufsausbildung oder SPS und mittlerem Schullabschluss
- Dauer: 3 Jahre
- Auch berufsbegleitend möglich (Abendschule)
- Abschluss: Staatlich geprüfte/r Erzieher/in
- Einsatzbereich: als Gruppenleitung im Kindergarten, Heimen, Behinderten- und Jugendeinrichtungen.



Berufsoberschule für Sozialwesen

- Zugang mit abgeschlossener Berufsausbildung in einem sozialen oder hauswirtschaftlichen Beruf und mittlerem Schulabschluss.
- Dauer: 1-3 Jahre
- Abschluss: u. a. Fachhochschulreife, fachgebundene Hochschulreife oder Allgemeine Hochschulreife



Berufliche Schule – Direktorat 7

Pilotystr. 7

90408 Nürnberg

☎ 0911 231-4195 📠 0911 231-4198

b7@stadt.nuernberg.de

www.kubiss.de/b7

Außenstelle:

Fachakademie für Sozialpädagogik

Berufsfachschule für Kinderpflege

Äußere Bayreuther Str. 61

0911 231-5461 📠 0911 231-5462

